
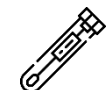


COVID-19



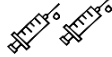


TABLEAU DE BORD VACCINATION A MAYOTTE

Données arrêtées au 17 Octobre 2021

CONTEXTE : INDICATEURS DE L'ÉPIDÉMIE DE COVID-19

		09/10 au 15/10	02/10 au 08/10
	Nombre de nouveaux cas	50	62
	Taux d'incidence pour 100 000 hab.	17,9	22,1
	Taux de dépistage pour 100 000 hab.	1557	1936
	Taux de positivité (%)	1,2	1,2

CHIFFRES CLEFS DE LA VACCINATION CONTRE LA COVID-19

		Au 17/10
	Nombre total de doses administrées	233 632
	Nombre de personnes ayant reçu <u>au moins</u> une dose	140 258
	Nombre de personnes ayant reçu <u>deux</u> doses	93 117
	Nombre de personnes ayant reçu <u>trois</u> doses	257
	Nombre de personnes ayant reçu un <u>schéma vaccinal complet</u> (2 doses ou dose unique si infection antérieure)	103 139

COUVERTURE VACCINALE (CV) A MAYOTTE

	CV <u>au moins une dose</u>	CV <u>schéma vaccinal complet</u>
En population-cible (les plus de 12 ans, soit 179 212 personnes*)	78,1 %	57,5%
En population générale (279 471 personnes*)	50,1%	36,9%

* Estimation de la population au 1er janvier 2020 (INSEE)

EVOLUTION DU RYTHME DE VACCINATION

Depuis désormais plus de 2 mois, plus de 10 000 doses hebdomadaires de vaccin sont injectées sur le territoire.

La semaine 41 a été la semaine au cours de laquelle le plus grand nombre de vaccins auront été injectés à Mayotte depuis le début de la campagne de vaccination, dépassant de quelques dizaines de doses ce qui avait pu être interprété comme un « effet post annonce du passe sanitaire » lors de la semaine du 16/08/2021.

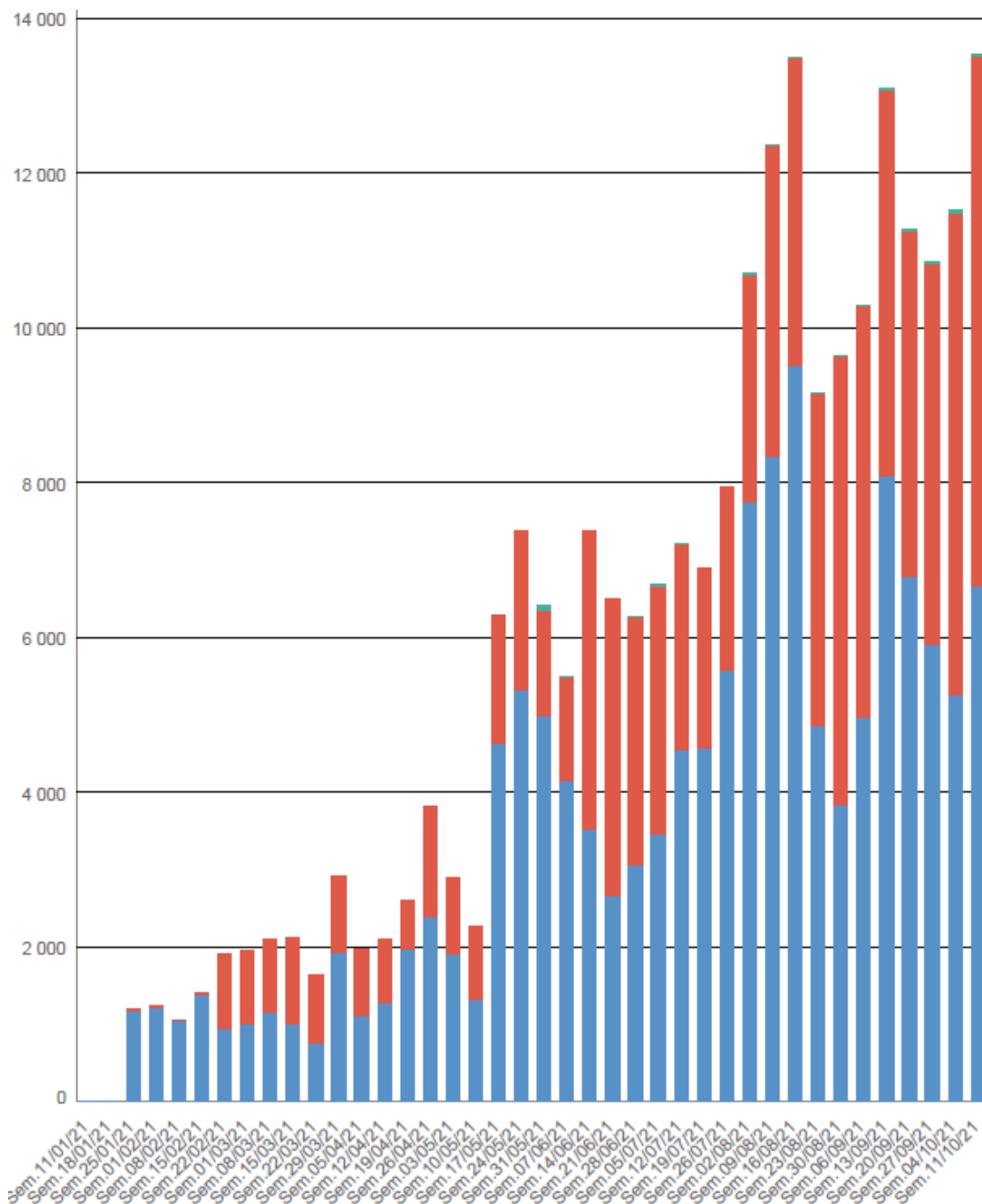


Figure 1: Nombre de doses administrées et nombre de lieux de vaccination hebdomadaire.

■ Dose 1 ■ Dose 2 ■ dose 3

Les personnes se sont donc présentées en nombre sur les centres de vaccination cette semaine 41 au cours de laquelle on constate toujours que le ratio D1/D2 semble s'équilibrer.

De nombreuses personnes reviennent désormais sur les centres de vaccination pour clôturer leur cycle vaccinal, ce qui explique le gain important en termes de couverture vaccinale en schéma complet.

Pour autant, on constate toujours une grande fréquentation des centres pour les personnes jusque-là non encore vaccinées.

Le bilan de la vaccination par opérateur s'établit comme suit :

Opérateur	Centre ARS	CHM	Rectorat	Autres	Total
Nombre d'injections	9 579	2 559	0	598	12 736

En semaine 41, l'ensemble des centres où la vaccination est proposée ont enregistré une augmentation nette de leur fréquentation, particulièrement les centres de l'ARS qui ont réalisé près de 35% d'injections de plus qu'en semaine 40.

Quel que soit le secteur de vaccination (public, privé, avec ou sans rendez-vous) le nombre de personnes qui y sont primo vaccinées est quasiment équivalent à celui venant recevoir une deuxième dose.

Le gain hebdomadaire en % de la couverture vaccinale pour les 1^{ères} doses et pour les schémas complets tout âge, en population cible et sur les 6 dernières semaines, s'établit comme suit :

	S36	S 37	S 38	S 39	S40	S41
Gain CV 1^{ère} dose	+ 1,8%	+ 2,9%	+ 2,4%	+ 2,1%	+ 1,9%	+ 2,4%
Gain CV schéma complet	+2,0%	+ 1,9%	+ 1,7%	+ 1,8%	+ 2,3%	+ 2,5%

VACCINATION PAR CLASSE D'AGE

Les couvertures vaccinales par classe d'âge sont indiquées dans le tableau ci-après :

classe d'âge	Au moins 1 dose		schéma complet	
	nb de personnes	CV (%)	nb de personnes	CV (%)
12-17 ans	20 787	50,5 %	11 308	27,4 %
18-49 ans	93 722	84,2 %	70 133	63,0 %
50-64 ans	19 537	≥ 99 %	16 682	86,2 %
65-74 ans	4 403	89,4 %	3 741	75,9 %
75 ans et plus	1 554	63,6 %	1 180	48,3 %
Autre âge ou non renseigné	255		95	
Population totale	140 258	50,2 %	103 139	36,9 %
Population cible		78,1 %		57,5 %

* Estimation de la population au 1er janvier 2020 (INSEE)

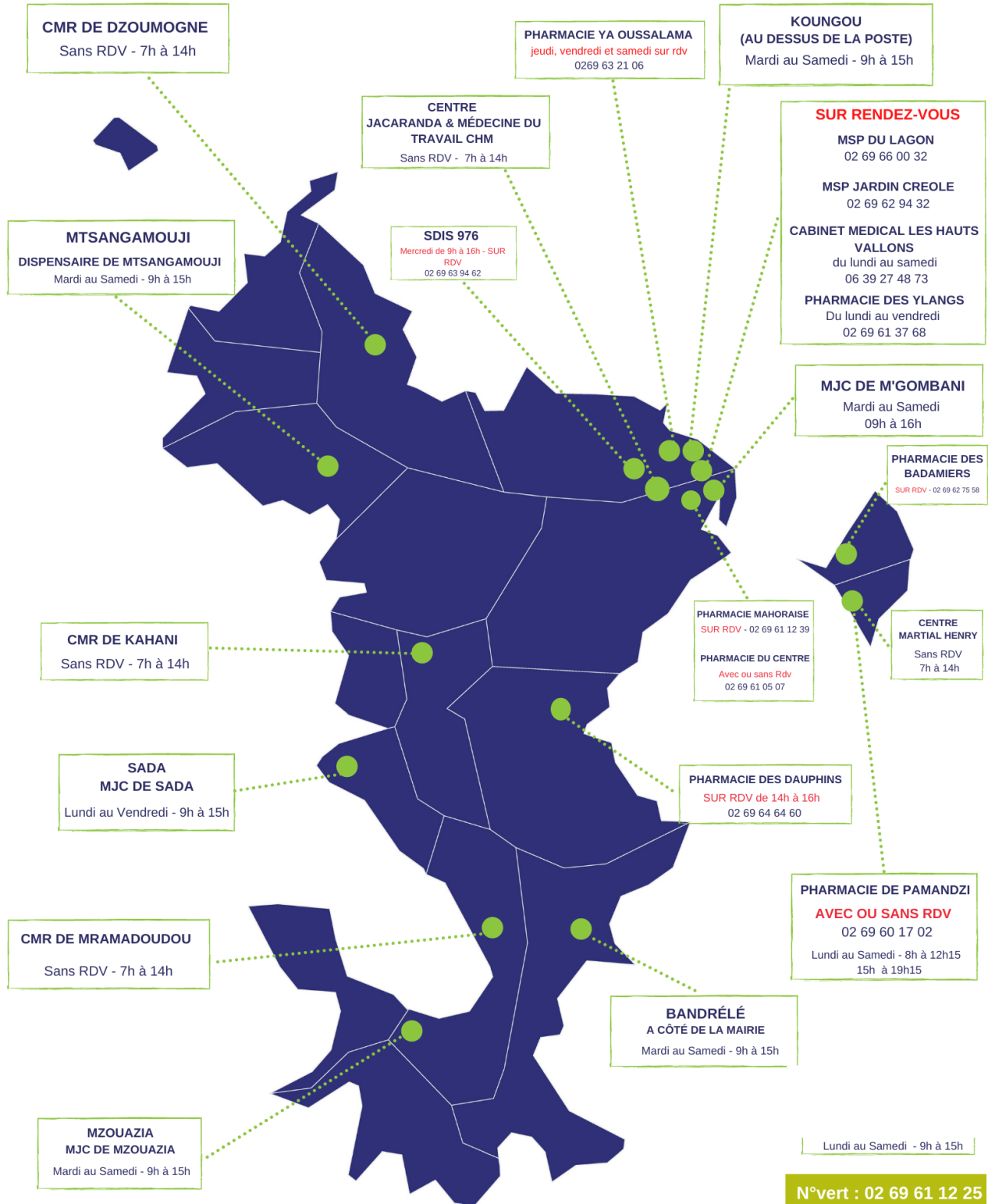
En semaine 41, le gain en couverture vaccinale D1 et 'schéma complet' est nettement plus important chez les 18-29 ans.

Le gain en couverture vaccinale en 'schéma complet' est plus important pour les classes d'âge suivantes : chez les 18-29ans ; 30-39ans et 40-49ans. Alors qu'il est plus important en D1 chez les 12-17ans, 65-74ans et chez les 75 ans et plus (données non présentées).

Du fait des vacances scolaires (semaines 41 et 42), aucune vaccination ne sera mise en œuvre par le rectorat.

LES SITES DE VACCINATION CETTE SEMAINE

CARTE DES CENTRES DE VACCINATION

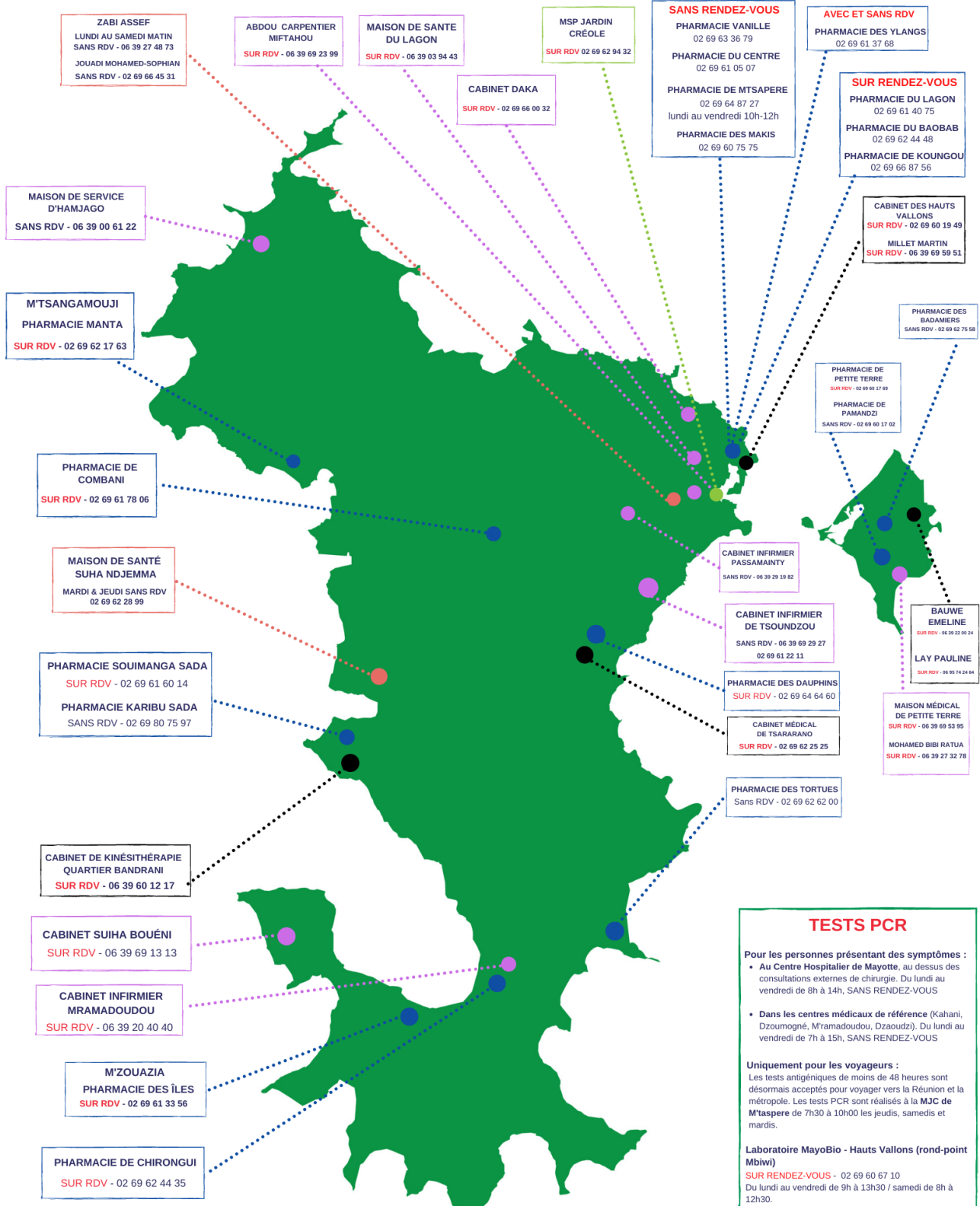


LES SITES DE DÉPISTAGE CETTE SEMAINE

OÙ SE FAIRE DÉPISTER À MAYOTTE ?

Si vous souhaitez vous faire tester sans attendre, vous pouvez faire appel à un.e infirmier.e libéral.e

● PHARMACIES ● MÉDECINS ● MAISON DE SANTÉ PLURIDISCIPLINAIRE ● INFIRMIERS ● KINÉSITHÉRAPEUTES



TESTS PCR

Pour les personnes présentant des symptômes :

- Au Centre Hospitalier de Mayotte, au dessus des consultations externes de chirurgie. Du lundi au vendredi de 8h à 14h, SANS RENDEZ-VOUS
- Dans les centres médicaux de référence (Kahani, Dzoumogné, M'ramadouou, Dzaoudzi). Du lundi au vendredi de 7h à 15h, SANS RENDEZ-VOUS

Uniquement pour les voyageurs :

Les tests antigéniques de moins de 48 heures sont désormais acceptés pour voyager vers la Réunion et la métropole. Les tests PCR sont réalisés à la MJC de M'tsapere de 7h30 à 10h00 les jeudis, samedis et mardis.

Laboratoire MayoBio - Hauts Vallons (rond-point Mbiwi)

SUR RENDEZ-VOUS - 02 69 60 67 10
Du lundi au vendredi de 9h à 13h30 / samedi de 8h à 12h30.