
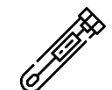


# COVID-19



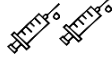


## TABLEAU DE BORD VACCINATION A MAYOTTE

Données arrêtées au 14 Novembre 2021

### CONTEXTE : INDICATEURS DE L'ÉPIDÉMIE DE COVID-19

		07/11 au 13/11	31/10 au 06/11
	Nombre de nouveaux cas	83	124
	Taux d'incidence pour 100 000 hab.	29,7	44,4
	Taux de dépistage pour 100 000 hab.	1309	1242
	Taux de positivité (%)	2,3	3,6

### CHIFFRES CLEFS DE LA VACCINATION CONTRE LA COVID-19

		Au 14/11
	Nombre total de doses administrées	264 755
	Nombre de personnes ayant reçu <u>au moins</u> une dose	151 950
	Nombre de personnes ayant reçu <u>deux</u> doses	112 116
	Nombre de personnes ayant reçu <u>trois</u> doses	689
	Nombre de personnes ayant reçu un <u>schéma vaccinal complet</u> (2 doses ou dose unique si infection antérieure)	122 551

### COUVERTURE VACCINALE (CV) A MAYOTTE

	CV <u>au moins une dose</u>	CV <u>schéma vaccinal complet</u>
<b>En population-cible</b> (les plus de 12 ans, soit 179 212 personnes*)	84,6%	68,3%
<b>En population générale</b> (279 471 personnes*)	54,3%	43,8%

\* Estimation de la population au 1er janvier 2020 (INSEE)

## EVOLUTION DU RYTHME DE VACCINATION

Pour la quatrième semaine consécutive, le nombre total d'injections réalisées cette dernière semaine a été plus bas que celui de la semaine précédente.

Le nombre d'injections réalisées en semaine 45 est le plus bas constaté sur le territoire depuis les premières annonces Présidentielles relatives à l'exemption de motifs impérieux pour les voyageurs vaccinés, annonces qui avaient permis de tripler, au mois de Mai 2021, le nombre de doses injectées.

Pour la première fois depuis cette période, le nombre de doses hebdomadaires est inférieur à 6000.

Cette diminution, en semaine 45, est plus marquée pour les D2 (-33% v/s la semaine 44) que pour les D1 (-18%). Cette plus franche diminution sur les D2 accentue encore la proportion de sujets ayant reçu une première dose et ne s'étant pas présenté sur les centres pour la D2.

Le nombre de doses de rappel est toujours très en-deçà de ce qui est attendu à Mayotte, tant pour les sujets de plus de 65 ans déjà primo vaccinés, que pour les personnes suivies pour les maladies les rendant éligibles à la dose de rappel, que pour les professionnels de santé du territoire.

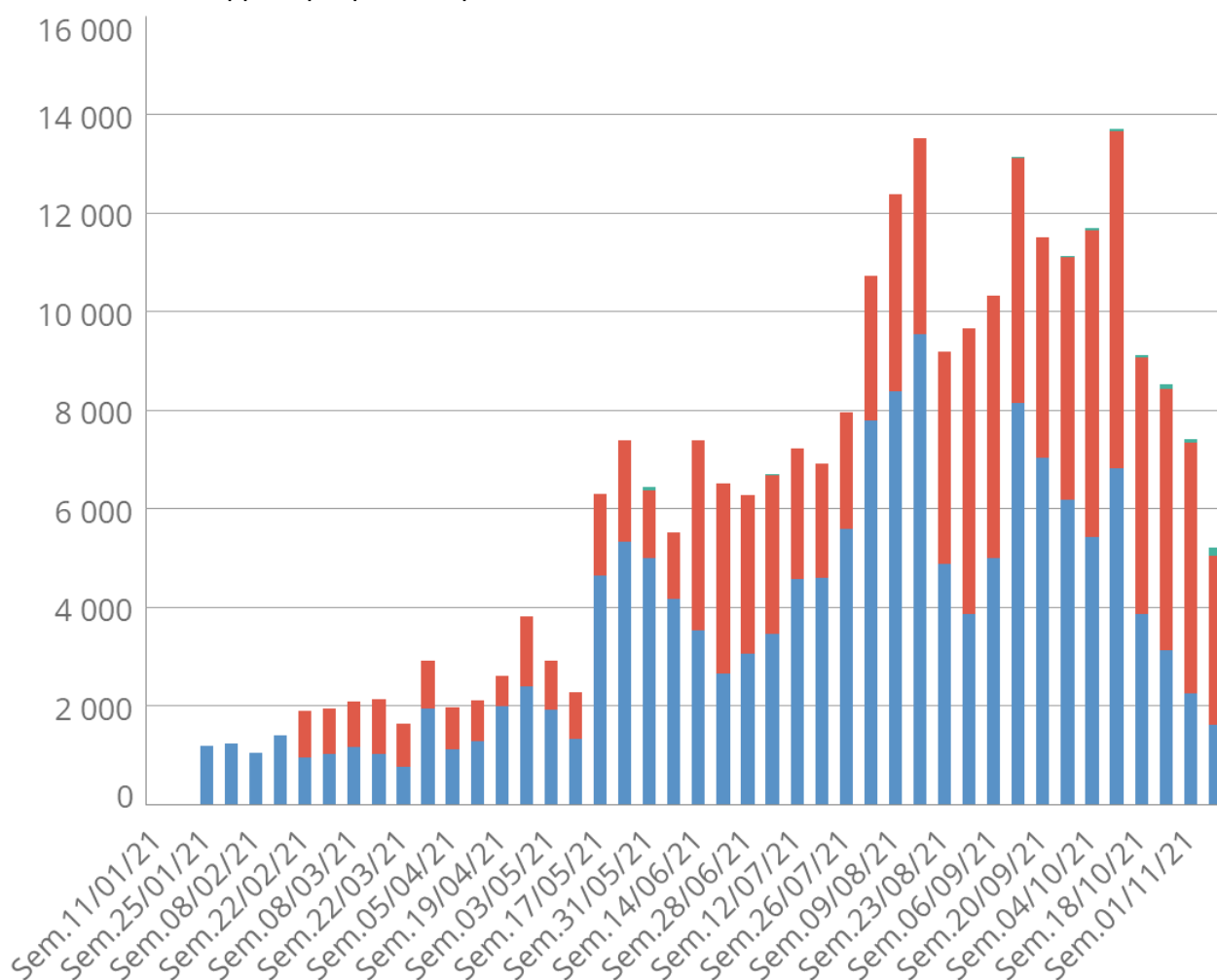


Figure 1: Nombre de doses administrées et nombre de lieux de vaccination hebdomadaire.

■ Dose 1                      ■ Dose 2                      ■ dose de rappel

Le bilan de la vaccination par opérateur s'établit comme suit :

Opérateur	Centre ARS	CHM	Rectorat	Autres	Total
Nombre d'injections	2 689	948	1 050	443	5 130

Le gain hebdomadaire en % de la couverture vaccinale pour les 1<sup>ères</sup> doses et pour les schémas complets tout âge, en population cible et sur les 6 dernières semaines, s'établit comme suit :

	S40	S41	S42	S43	S44	S45
<b>Gain CV 1<sup>ère</sup> dose</b>	+ 1,9%	+ 2,4%	+ 1,4%	+ 1,1%	+ 0,8%	+ 0,6%
<b>Gain CV schéma complet</b>	+ 2,3%	+ 2,5%	+ 1,9%	+ 1,9%	+ 1,6%	+ 1,3%

## VACCINATION PAR CLASSE D'ÂGE

Les couvertures vaccinales par classe d'âge sont indiquées dans le tableau ci-après :

Classe d'âge	Au moins 1 dose		Schéma complet		Rappel	
	Nb de personnes	CV (%)	Nb de personnes	CV (%)	Nb de personnes	CV (%)
<b>12-17 ans</b>	23 833	57,9 %	15 388	37,4 %	1	0,0 %
<b>18-49 ans</b>	101 244	91,0 %	83 404	74,9 %	133	0,1 %
<b>50-64 ans</b>	20 352	≥ 99 %	18 223	94,1 %	239	1,2 %
<b>65-74 ans</b>	4 593	93,2 %	4 083	82,9 %	158	3,2 %
<b>75 ans et plus</b>	1 631	66,7 %	1 321	54,0 %	37	1,5 %
<b>Autre âge ou non renseigné</b>	297		132		0	
<b>Population totale</b>	<b>151 950</b>	<b>54,4 %</b>	<b>122 551</b>	<b>43,9 %</b>	<b>568</b>	<b>0,2 %</b>
<b>Population cible</b>		<b>84,6 %</b>		<b>68,3 %</b>		<b>0,3 %</b>

\* Estimation de la population au 1er janvier 2020 (INSEE)

En semaine S45, les gains en couverture vaccinale D1 et en couverture vaccinale 'schéma complet' sont plus importants chez les 12-17 ans : en effet, les vaccinations réalisées au sein des établissements scolaires ont augmenté de près de 40% par rapport à la semaine 44.

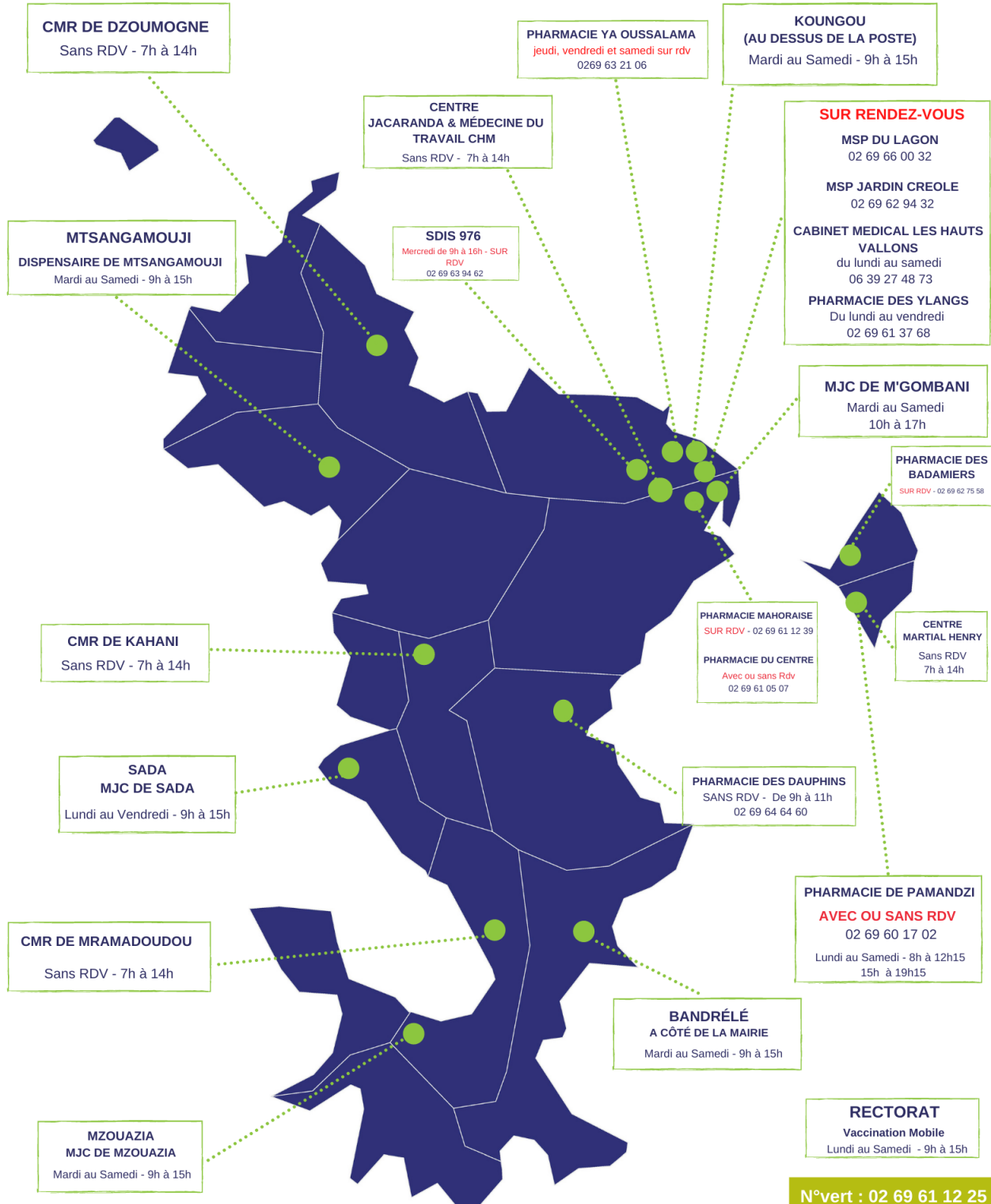
Au cours de cette semaine 45, le gain en couverture vaccinale 'schéma complet' est plus élevé (+1,3%) par rapport au gain en couverture vaccinale D1 (+0,6%).

Depuis 4 semaines, le gain en couverture vaccinale D1 et le gain en couverture vaccinale 'schéma complet' sont en baisse.

En semaine S45, seules les classes d'âges extrêmes (les 12-17 ans et les plus de 75 ans) n'ont pas une couverture vaccinale en D1 supérieure à 90%.

# LES SITES DE VACCINATION CETTE SEMAINE

## CARTE DES CENTRES DE VACCINATION

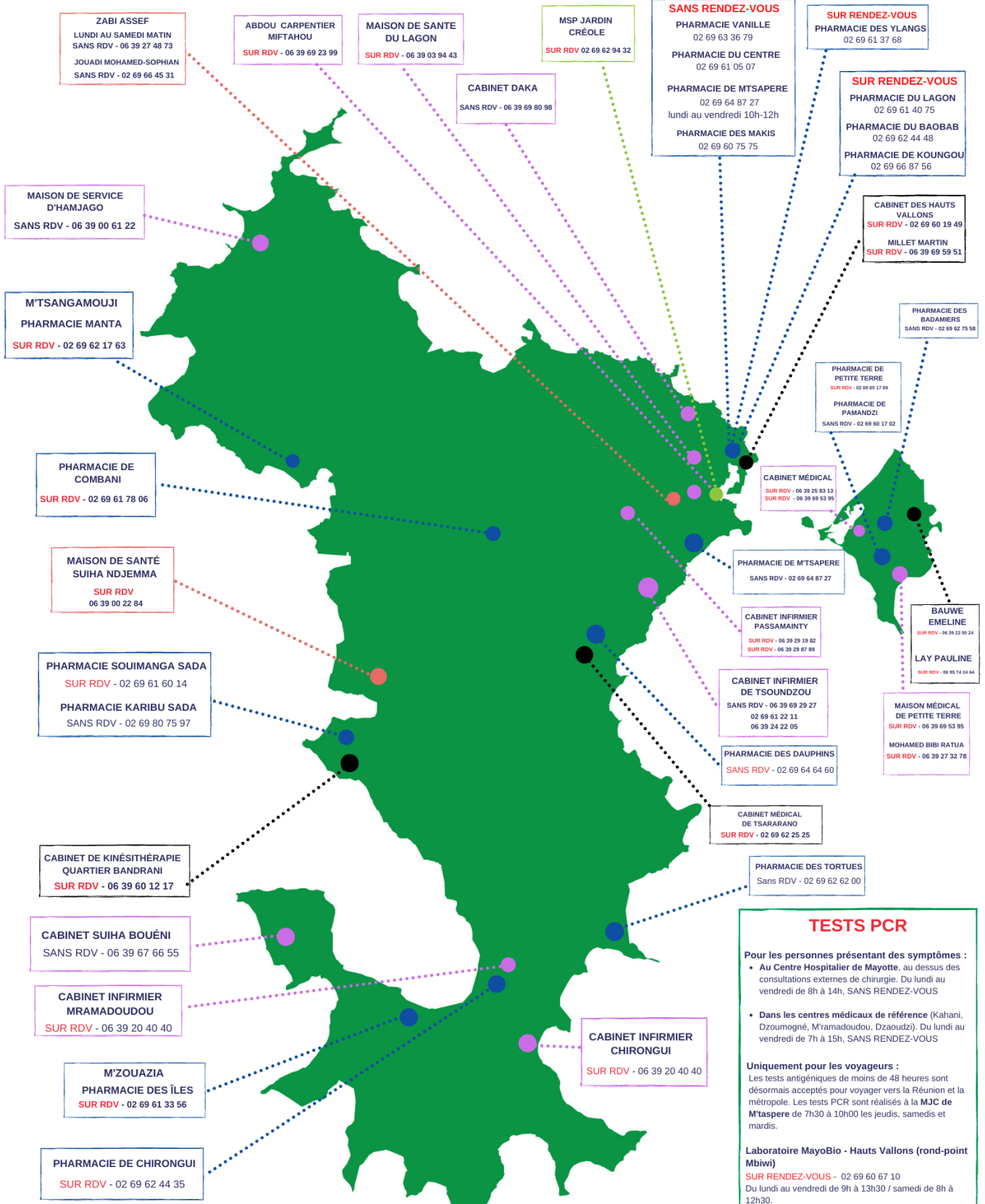


# LES SITES DE DÉPISTAGE CETTE SEMAINE

## OÙ SE FAIRE DÉPISTER À MAYOTTE ?

Si vous souhaitez vous faire tester sans attendre, vous pouvez faire appel à un.e infirmier.e libéral.e

● PHARMACIES ● MÉDECINS ● MAISON DE SANTÉ PLURIDISCIPLINAIRE ● INFIRMIERS ● KINÉSITHÉRAPEUTES



### TESTS PCR

**Pour les personnes présentant des symptômes :**

- Au Centre Hospitalier de Mayotte, au dessus des consultations externes de chirurgie. Du lundi au vendredi de 8h à 14h, SANS RENDEZ-VOUS
- Dans les centres médicaux de référence (Kahani, Dzoumogné, M'ramadoudou, Dzaoudzi). Du lundi au vendredi de 7h à 15h, SANS RENDEZ-VOUS

**Uniquement pour les voyageurs :**  
Les tests antigéniques de moins de 48 heures sont désormais acceptés pour voyager vers la Réunion et la métropole. Les tests PCR sont réalisés à la **MJC de M'taspere** de 7h30 à 10h00 les jeudis, samedis et mardis.

**Laboratoire MayoBio - Hauts Vallons (rond-point Mbiwi)**  
SUR RENDEZ-VOUS - 02 69 60 67 10  
Du lundi au vendredi de 9h à 13h30 / samedi de 8h à 12h30.